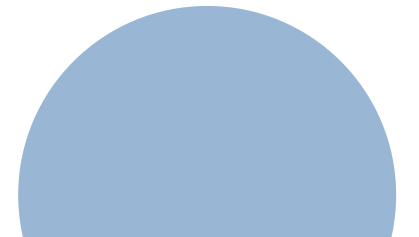
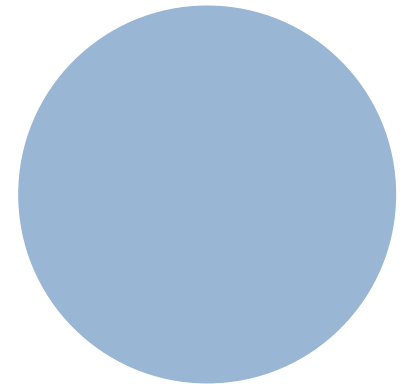
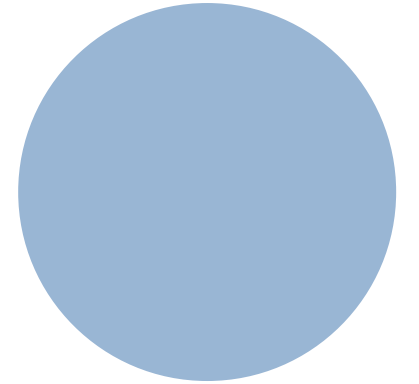


Begrüßung, Vorstellung



Hinweise zum Urheberrecht

Die Unterlagen zum Seminar sind urheberrechtlich geschützt und ausschließlich für Seminare der Berufsgenossenschaft Holz und Metall erstellt worden.

Bitte fertigen Sie keine Fotos oder andere Kopien von im Seminar verwendeten Medien an.



Unterlagen, die wir Ihnen zur Mitnahme oder zum Download zur Verfügung stellen, sind für Ihre Arbeit im Betrieb bestimmt.

Bitte geben Sie diese Unterlagen nicht an Personen außerhalb Ihres Betriebs weiter.



Bereitgestellte Arbeitsmaterialien, z. B. für Gruppenarbeiten, sind Eigentum der Berufsgenossenschaft Holz und Metall und müssen in der Bildungsstätte verbleiben. Die Mitnahme sowie das Kopieren der Materialien ist unzulässig.



Wir bedanken uns für Ihre Mitarbeit und Ihr Verständnis!

Eigene PSA / Ausrüstung

Während unseres Seminars ist das Tragen von **Schutzschuhen** notwendig. Hierfür hatten wir Sie gebeten, Ihre eigenen Schuhe mitzubringen.

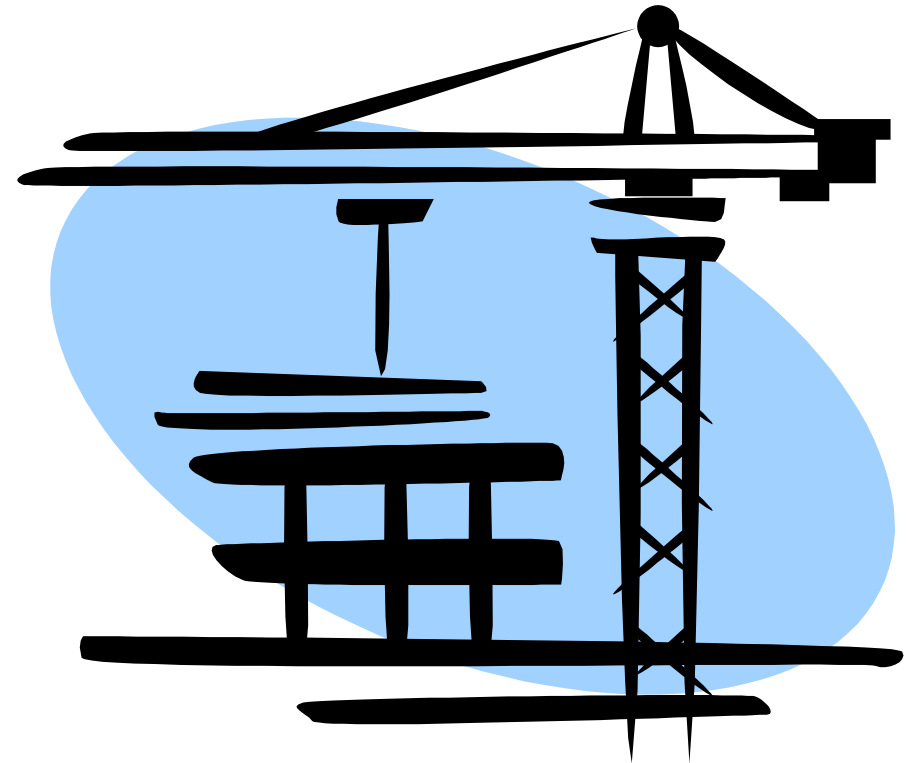
Sollten Sie keine Schutzschuhe dabei haben, melden Sie sich bitte bei den zuständigen Lernbegleitenden.

Diese müssen anhand der Gefährdungsbeurteilung entscheiden, wie weiter zu verfahren ist.



Vorstellung

- Name, Vorname
- Unternehmen und eigene Tätigkeit
- Welche Kranarten sind im Einsatz?
- Was wird transportiert?
- Anzahl der Kranführer?



Themenübersicht

Rechtsgrundlagen, Verantwortung und Unfallgeschehen

Fachwissen aus Sicht des Ausbilders

Grundlagen des Lernens

Arbeiten mit dem DGUV Grundsatz 309-003
„Auswahl, Unterweisung und Befähigungsnachweis von Kranführern“

Praktische Ausbildungsinhalte planen und erproben (Übungen / Prüfungsparcours)

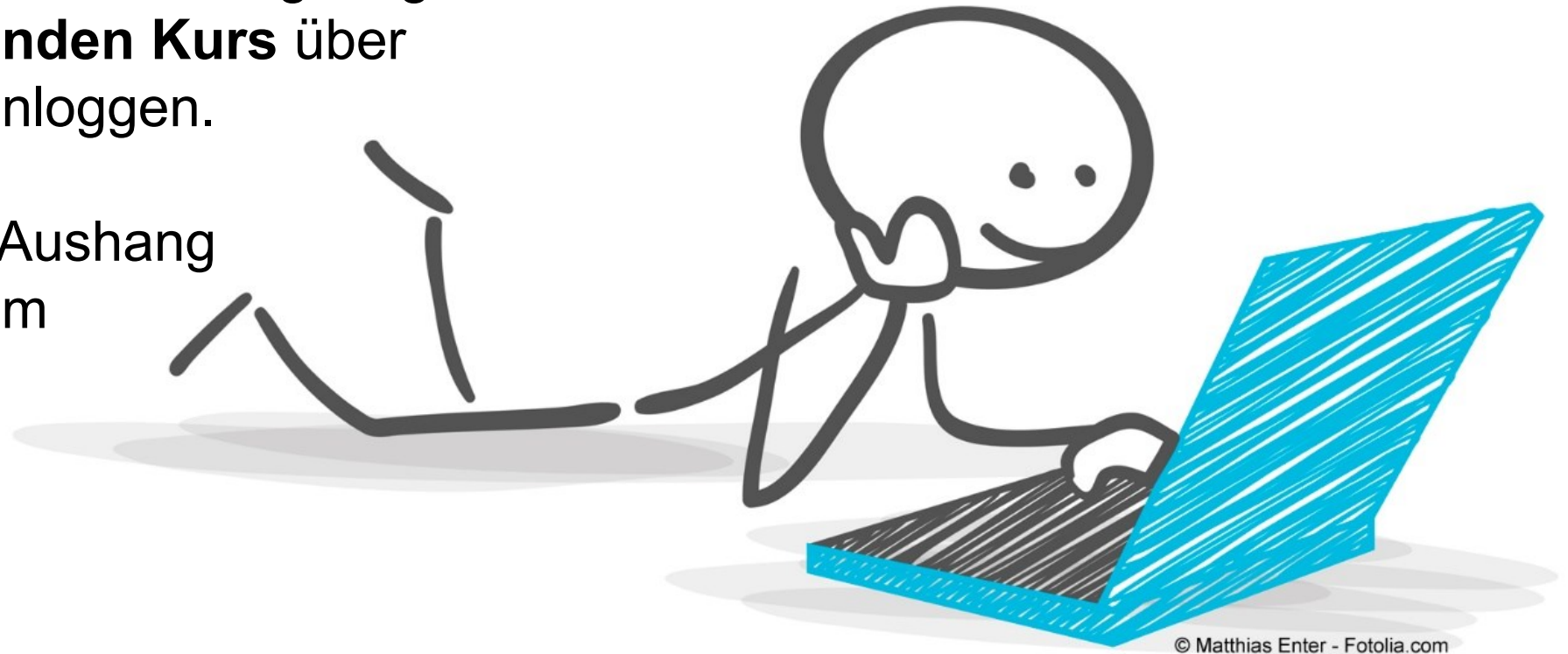
Theoretische Ausbildungsinhalte planen und erproben (Konzept / Fachvortrag)

Schriftliche Prüfung (Fachwissen zum Kran und zu pädagogischen Grundsätzen)

Prüfung am Freitag

Bitte rechtzeitig vor Prüfungsbeginn
im entsprechenden Kurs über
meineBGHM einloggen.

Dazu bitte den Aushang
im Prüfungsraum
beachten!



Vom Lernportal zum Prüfungskurs

<https://lernportal.bghm.de> im Browser öffnen



Lernportal der Berufsgenossenschaft Holz und Metall

Lernangebote



Lernangebote



Quick & Safe

Herzlich willkommen auf dem Lernportal der Berufsgenossenschaft Holz und Metall!

Auf dieser Plattform finden Sie zahlreiche Lernangebote zu einer Vielzahl von Themen des Arbeits- und Gesundheitsschutzes. Rund um die Uhr für Sie verfügbar.

Für mehr Sicherheit und Gesundheit bei der Arbeit bieten wir Ihnen auf dieser Plattform ein vielseitiges Lernangebot zu verschiedenen Themen des Arbeits- und Gesundheitsschutzes. Entdecken Sie auch die im öffentlichen Bereich frei zugänglichen Angebote für einen ersten Einstieg in das digitale Lernen im Arbeits- und Gesundheitsschutz.

E-Learning-Kurse und Online-Angebote





Hier klicken, um sich anzumelden



Anmeldung mit Zugangsdaten meineBGHM



Lernportal der Berufsgenossenschaft Holz und Metall

Lernangebote

Quick & Safe

Beim BGHM Lernportal anmelden

Für die Anmeldung mit einem **meineBGHM-Konto** oder als **Mitarbeiter/-in** klicken Sie bitte auf die Schaltfläche **Anmelden**

Zum öffentlichen Bereich

Anmelden

weiter auf Anmeldung klicken

Kontakt Impressum Datenschutz



Bitte melden Sie sich an.

Benutzerkennung

Benutzerkennung

Passwort

Passwort

Anmelden

[Passwort vergessen?](#)

[Unternehmenszugang beantragen](#)

[Zugang für aktive Mitarbeiter/-innen der BGHM](#)

Lernportal: Meine Kurse und Gruppen

- Lernangebote
- Dashboard
- Persönlicher Arbeitsraum
- Lernerfolge
- Quick & Safe

Meine Kurse und Gruppen

FKAB



Prüfung Ausbilder von |...

Prüfung für das Seminar "Ausbilder von ..."

AnmeldungKeine Anmeldung möglich

Verfügbarkeit10. Mär 2025, 00:05 - 09. Mai 2025, 23:55

Lernportal: Startseite Prüfung

Theorie-Prüfung "Ausbilder von Kranführern"

Lernerfolgskontrolle zu den theoretischen Kenntnissen

Gegenstand der Prüfung:

Das Seminar "Ausbilder von Kranführern" ist **inhaltlicher Gegenstand dieser Prüfung**. Die Prüfung zu den Theorie-Kenntnissen ist nur ein Teil der Prüfungsleistung. Darüberhinaus müssen die Teile

- Schriftliche Erstellung eines Lehrkonzepts
- Vortrag über ein Fachthema

erfolgreich absolviert werden.

Die einzelnen Fragen der Prüfung werden gleichwertig gewichtet. Es gibt jeweils nur eine richtige Antwortoption.

Rahmenbedingungen:

Prüfungsdauer: 45 min

Anzahl Fragen: 30

max. erreichbare Punktzahl: 30

erforderliche Punktzahl zum Bestehen: 70% --> 21 Punkte

Ihre Prüfung ist erst am Prüfungstag sichtbar.

Klicken Sie zum Starten der Prüfung auf die entsprechende Schaltfläche direkt unterhalb von diesem Text.

Ablauf der Prüfung:

Sie erwartet eine digitale Prüfung an einem Ihnen zur Verfügung gestellten PC in derselben Bildungsstätte, in der auch das Präsenzseminar stattfindet. Die Prüfung findet zum Abschluss des Präsenzseminars statt.

Details zu den Prüfungsmodalitäten finden Sie in den Prüfungsvorgaben sowie in der Prüfungsordnung der BGHM.

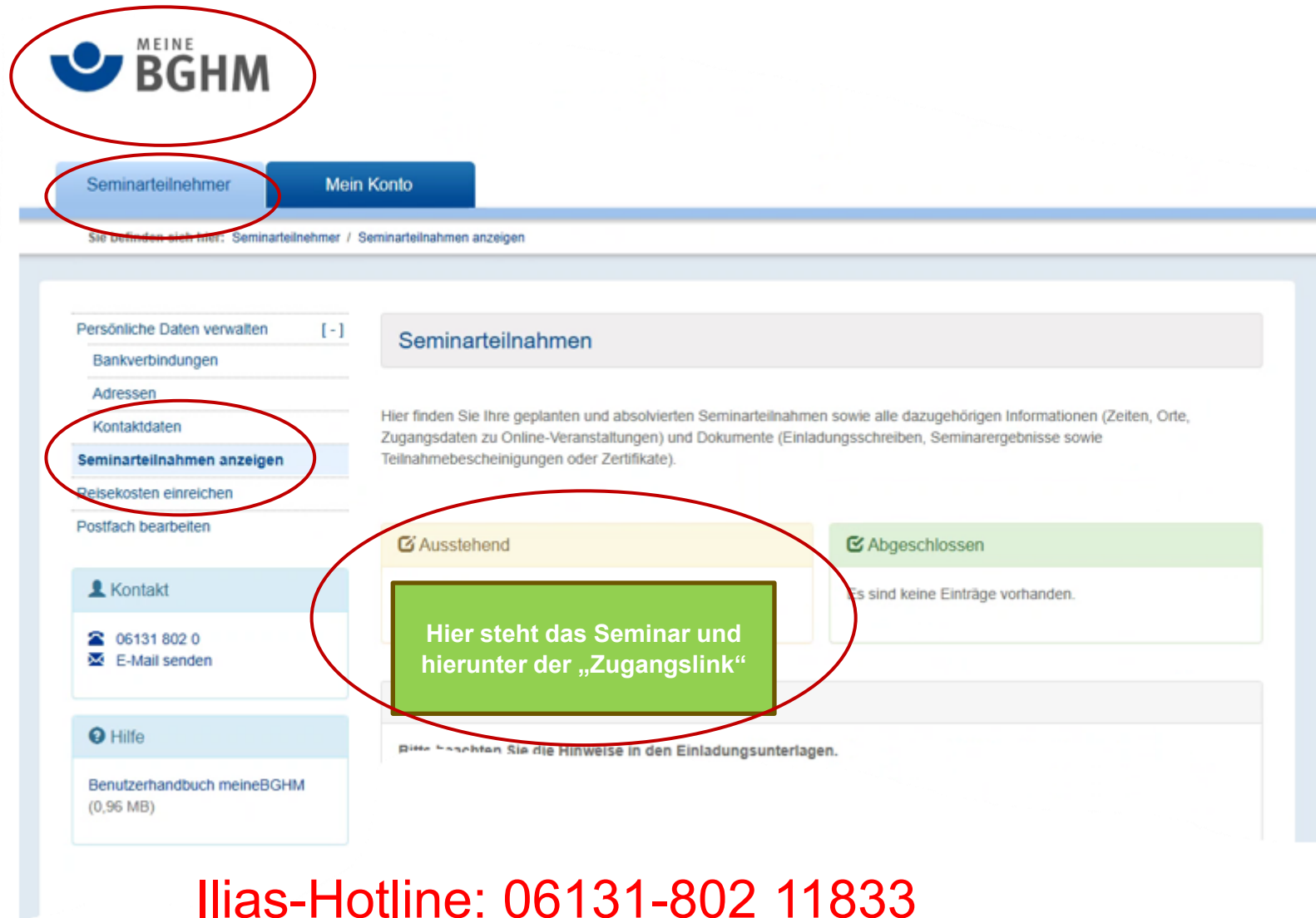
[Zu den Prüfungsvorgaben](#)[Zur BGHM Prüfungsordnung](#)

Nicht erlaubt...:

Zum Bearbeiten der Prüfung sind keinerlei Hilfsmittel zugelassen.

Der Laptop, der Ihnen für die Dauer der Prüfung von der BGHM zur Verfügung gestellt wird, ist so eingestellt, dass ausschließlich die Prüfung ausgeführt werden kann. Der Versuch dieses zu Umgehen zum Beispiel zur Internetrecherche gilt als Täuschungsversuch und kann zu entsprechenden Konsequenzen führen.

Wenn nicht
vorhanden,
dann
zunächst...



MEINE BGHM

Seminarteilnehmer Mein Konto

Sie befinden sich hier: Seminarteilnehmer / Seminarteilnahmen anzeigen

Seminarteilnahmen

Hier finden Sie Ihre geplanten und absolvierten Seminarteilnahmen sowie alle dazugehörigen Informationen (Zeiten, Orte, Zugangsdaten zu Online-Veranstaltungen) und Dokumente (Einladungsschreiben, Seminarergebnisse sowie Teilnahmebescheinigungen oder Zertifikate).

Ausstehend **Abgeschlossen**

Es sind keine Einträge vorhanden.

Hier steht das Seminar und hierunter der „Zugangslink“

Bitte beachten Sie die Hinweise in den Einladungsunterlagen.

Kontakt

06131 802 0
E-Mail senden

Hilfe

Benutzerhandbuch meineBGHM
(0,96 MB)

Ilias-Hotline: 06131-802 11833